



**SAINT - LOUIS**  
Ecole et Collège - La Mans

Ensemble

*Construisons l'avenir de vos enfants*

**L'année prochaine,  
mon enfant entre au  
collège...**

17/11/2020

# SAINT LOUIS, UN ENSEMBLE SCOLAIRE

---

**École maternelle et  
primaire:**

**12 classes**

**Directeur:**

**M Lebarbier**

**Collège :**

**12 classes**

**Directrice du  
collège :**

**Mme Breton**

---

17/11/2020

# Le collège Saint Louis en 2020/2021

---

- 2 classes de 6<sup>ème</sup>
- 1 classe de St Ex' 1
- 2 classes de 5<sup>ème</sup>
- 1 classe de St Ex' 2
- 2 classes de 4<sup>ème</sup>
- 1 classe de St Ex'3
- 3 classes de 3<sup>ème</sup>

# Le collège Saint Louis en 2021/2022

---

- 3 classes de 6<sup>ème</sup>
- 1 classe de St Ex' 1
- 2 classes de 5<sup>ème</sup>
- 1 classe de St Ex' 2
- 2 classes de 4<sup>ème</sup>
- 1 classe de St Ex'3
- 2 classes de 3<sup>ème</sup>

# Le cycle 3

---

## ***Le cycle 3 ( CM1 / CM2 / 6<sup>ème</sup> )***

Liens renforcés entre l'école et le collège :

- Livret de compétences commun du CP à la 3<sup>ème</sup> et le LSU avec bilan de fin de cycle en 6<sup>ème</sup>.
- Concertation des professeurs des écoles de CM2 avec les futurs professeurs principaux de 6<sup>ème</sup> en juillet.
- Participation des professeurs de CM2 au 1<sup>er</sup> conseil
- Concertation et communication des directeurs .

# LE PASSAGE DE L'ÉCOLE AU COLLÈGE : UNE ÉTAPE DÉCISIVE

- A l'école primaire, en CM2, la situation est sécurisante :
  - Bonne connaissance des personnes et des lieux.
  - Solidarité d'un groupe constitué de longue date.
  - Continuité de l'enseignement dans chaque classe.
- L'entrée au collège est une étape marquée par des changements :
  - Pluralité des enseignants.
  - Mobilité due à l'utilisation de salles spécialisées.
  - Découpage du temps scolaire.
  - Planification progressive du travail personnel du soir.
  - Nouvelles habitudes (transport, cartables, ...)

# LES LIENS ENTRE CM2 ET 6<sup>ème</sup>

---

**L'organisation de passerelles entre ces deux niveaux a pour objectif de préparer les enfants à leur entrée au collège :**

- Intervention d'enseignants du collège en CM2.
- Anglais tout au long de l'école élémentaire (des TPS au CM2).

# LES LIENS ENTRE CM2 ET 6<sup>ème</sup>

---

- Chinois et allemand en CM2 (initiation)
- Découverte du CDI et de l'espace de travail informatique.
- Journée d'accueil au collège :  
**le jeudi 21 janvier 2021 (si possible)**
- Concours ou challenges communs.



# L'ACCUEIL EN CLASSE DE 6<sup>ème</sup>

---

- Temps d'accueil à la rentrée et journée d'intégration.
- Réunion de présentation en début d'année.
- Contacts avec le professeur principal et/ou le responsable de vie scolaire.
- Rencontres parents / professeurs plusieurs fois dans l'année et aussi souvent que nécessaire.

# MATIERES ET HORAIRES EN CYCLE 3

Matières	CM1 /CM2	6ème	Matières
Français	8 h	4,5 h	Français
Mathématiques	5 h	4,5 h	Mathématiques
Langue vivante 1	1h30	4 h	Langue vivante 1
Histoire Géographie	2 h	3h	Histoire Géographie - Enseignement moral et civique
Instruction civique et morale	0h30		
Sciences expérimentales et technologie	2 h	4h	SVT, Sciences physiques et technologie
Pratiques artistiques et histoire des arts	2 h	2 h	Enseignements Artistiques
Education Physique et Sportive	3 h	4 h	Education Physique et Sportive
<b>Total</b>	24 h	26h	

1 ou 2 enseignants

10 enseignants

17/11/2020

# SAINT LOUIS, LE PROJET LANGUES

---

- Bilangues Anglais-Chinois et Anglais-Allemand en 6<sup>ème</sup> et St Ex1.
- LV2 à démarrer en 5<sup>ème</sup> : Allemand ou Espagnol quand on fait le choix de « Just English » en 6<sup>ème</sup>.
- Latin à Saint-Louis à partir du niveau 5<sup>ème</sup>.

# SAINT LOUIS, LE PROJET LANGUES

---

- Signalétique bilingue au sein de l'établissement.
- Certifications complémentaires en anglais (Key English Test) et en allemand.
- Participation à des concours : ex le Big Challenge.

# SAINT LOUIS, LE PROJET LANGUES

---

- Echange avec Luo Yang en Chine
- Echange avec Paderborn en Allemagne
- Séjours pédagogiques en :
  - Espagne
  - Grande -Bretagne

(en 4<sup>ème</sup> ou 3<sup>ème</sup>)



# LE CYCLE SAINT EX' LE COLLEGE EN 3 ANS

## Objectifs :

- répondre aux besoins d'enfants ayant une appétence scolaire forte.
- entretenir l'envie d'apprendre en travaillant à un rythme adapté.
- acquérir les compétences et les connaissances du socle commun.
- développer le goût de la recherche et apprendre à se dépasser.
- aborder le lycée dans des conditions optimales.

17/11/2020

# LE CYCLE SAINT EX' (la suite)

---

## Descriptif :

- pas simplement une appellation !
- travail en interdisciplinarité et transversalité.
- passerelles.
- développement de compétences spécifiques.

## Conditions d'admission :

- dossier et lettre de motivation.
- entretien.
- Évaluations diagnostiques des compétences et connaissances.



# SAINT LOUIS, C'EST ...

---

- La poursuite d'un projet catholique
  - Parcours de foi ou culture religieuse, selon le souhait des familles
  - catéchèse, sacrements et célébrations, temps forts...



# SAINT LOUIS, C'EST AUSSI ...

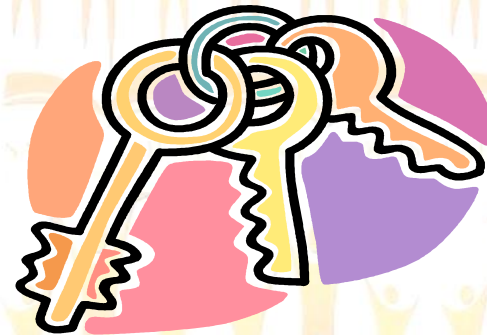
---

- **Une communauté éducative...**
  - **Participation et responsabilité partagée (associations, parents,...).**
  - **Accueil et suivi :**
    - **Le professeur principal .**
    - **Le cadre éducatif, les personnels d'éducation.**
    - **Les réunions et rencontres parents-enseignants, les bulletins trimestriels, l'ENT.**
    - **Le Pass Saint Louis, l'agenda, la Vie Scolaire.fr (cahier de texte en ligne...).**

# EN CONCLUSION

---

**Quelques clés pour réussir  
le passage vers le collège :**





# MERCI POUR VOTRE ÉCOUTE

---

- Bon CM2 et à l'année prochaine.

再见

Goodbye !

Auf Wiedersehen !

Adios !